



собственное производство

ФИЛЬТРОЭЛЕМЕНТ ПРОВОЛОЧНЫЙ УСС ФЭ



E-USS

для сборочных производств

для создания фильтров различных конструкций

Архангельск (8182)63-90-72
Астана (7172)727-132
Астрахань (8512)99-46-04
Барнаул (3852)73-04-60
Белгород (4722)40-23-64
Брянск (4832)59-03-52
Владивосток (423)249-28-31
Волгоград (844)278-03-48
Вологда (8172)26-41-59
Воронеж (473)204-51-73
Екатеринбург (343)384-55-89

Иваново (4932)77-34-06
Ижевск (3412)26-03-58
Казань (843)206-01-48
Калининград (4012)72-03-81
Калуга (4842)92-23-67
Кемерово (3842)65-04-62
Киров (8332)68-02-04
Краснодар (861)203-40-90
Красноярск (391)204-63-61
Курск (4712)77-13-04
Липецк (4742)52-20-81

Киргизия (996)312-96-26-47

Магнитогорск (3519)55-03-13
Москва (495)268-04-70
Мурманск (8152)59-64-93
Набережные Челны (8552)20-53-41
Нижегород (831)429-08-12
Новокузнецк (3843)20-46-81
Новосибирск (383)227-86-73
Омск (3812)21-46-40
Орел (4862)44-53-42
Оренбург (3532)37-68-04
Пенза (8412)22-31-16

Казахстан (772)734-952-31

Пермь (342)205-81-47
Ростов-на-Дону (863)308-18-15
Рязань (4912)46-61-64
Самара (846)206-03-16
Санкт-Петербург (812)309-46-40
Саратов (845)249-38-78
Севастополь (8692)22-31-93
Симферополь (3652)67-13-56
Смоленск (4812)29-41-54
Сочи (862)225-72-31
Ставрополь (8652)20-65-13

Таджикистан (992)427-82-92-69

Сургут (3462)77-98-35
Тверь (4822)63-31-35
Томск (3822)98-41-53
Тула (4872)74-02-29
Тюмень (3452)66-21-18
Ульяновск (8422)24-23-59
Уфа (347)229-48-12
Хабаровск (4212)92-98-04
Челябинск (351)202-03-61
Череповец (8202)49-02-64
Ярославль (4852)69-52-93

<http://www.e-uss.nt-rt.ru/> || esw@nt-rt.ru



ПРИМЕНЕНИЕ

Фильтроэлементы E-USS применяются для разделения (сепарации) частиц песка и других механических примесей в потоке флюида. Крупные частицы остаются снаружи фильтроэлемента, а мелкие частицы проходят через фильтроэлемент.

Фильтроэлементы щелевые проволочные. Ширина щели определяется по специальной методике

Применяются при добыче и переработке нефти, газа, в водозаборных скважинах. Там, где песок и другие механические примеси, поступающие из пласта, создают серьезные перебои в добыче. Используются для сборки скважинных фильтров, в т.ч. для УЭЦН с габаритами 5, 5А, 6 и другие компоновки

Фильтроэлементы E-USS используют для изготовления дренажных лучей, дренажных распределительных устройств и систем, щелевых колпачков, водоподготовительных установок, котельного оборудования, различного емкостного оборудования

Находят применение в атомной, химической, горно-обогатительной, пищевой и бумажной промышленности



Проволочные
фильтроэлементы
для фильтров
различных
конструкций





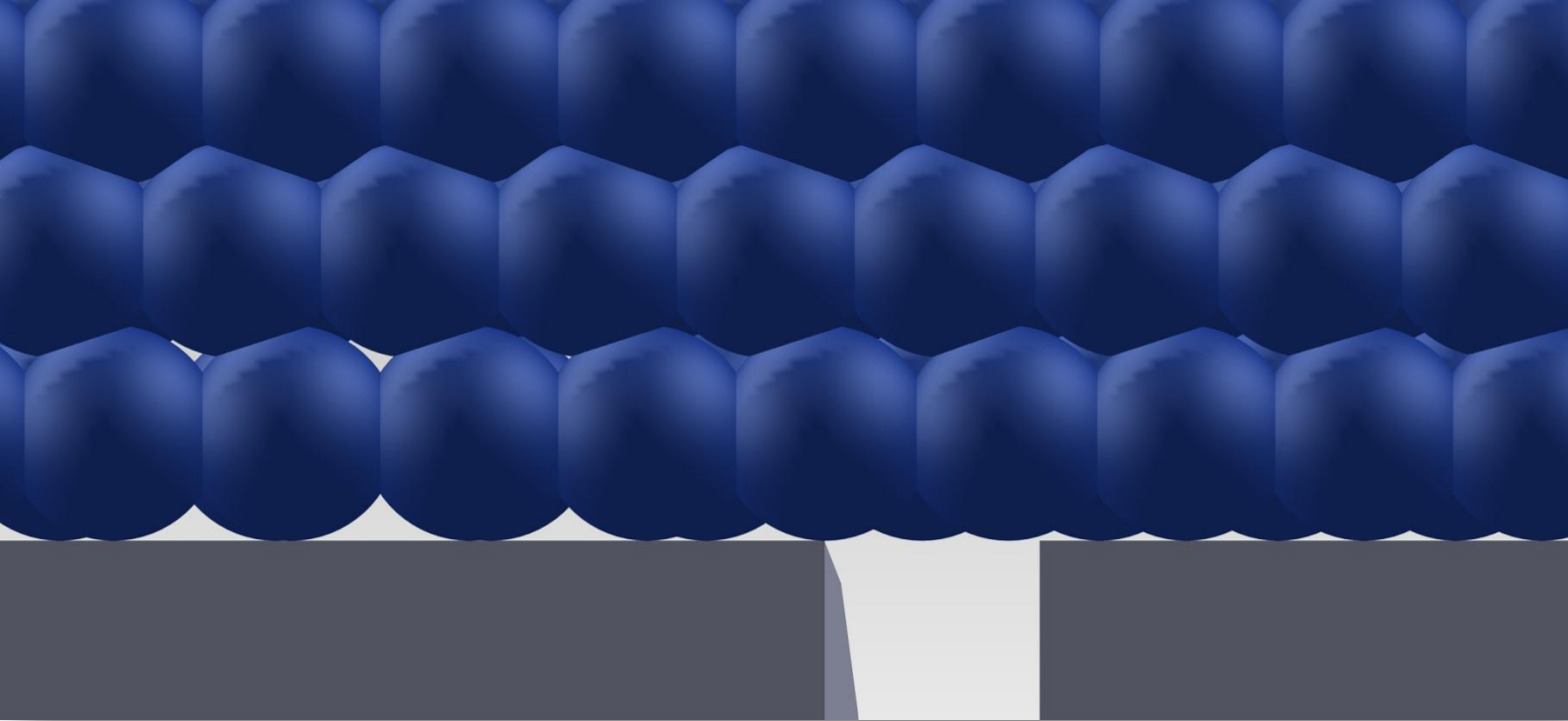
ПРЕИМУЩЕСТВА

- при соблюдении методики подбора щелевого зазора создать крепкий скелет пласта, а также полностью избежать забивания фильтрующего элемента
- существенно увеличить срок эксплуатации.
- сохранить структуру пласта, значит предотвратить обвалы, размывание
- увеличить проницаемость пласта и укрепить структуру пласта
- снизить износ скважинного оборудования
- возможность очистки без извлечения из скважины методом обратной промывки

Преимущества конструкции фильтроэлемента E-USS:

- особый износостойкий профиль сохраняющий ширину зазора по мере воздействия абразива мех.примесей на фильтроэлемент
- достаточная скважность фильтра
- способность корректно отделять крупные фракции песка от мелких фракций
- фильтроэлемент изготовлен из кислотостойких и термостойких материалов
- круглый и более прочный каркас



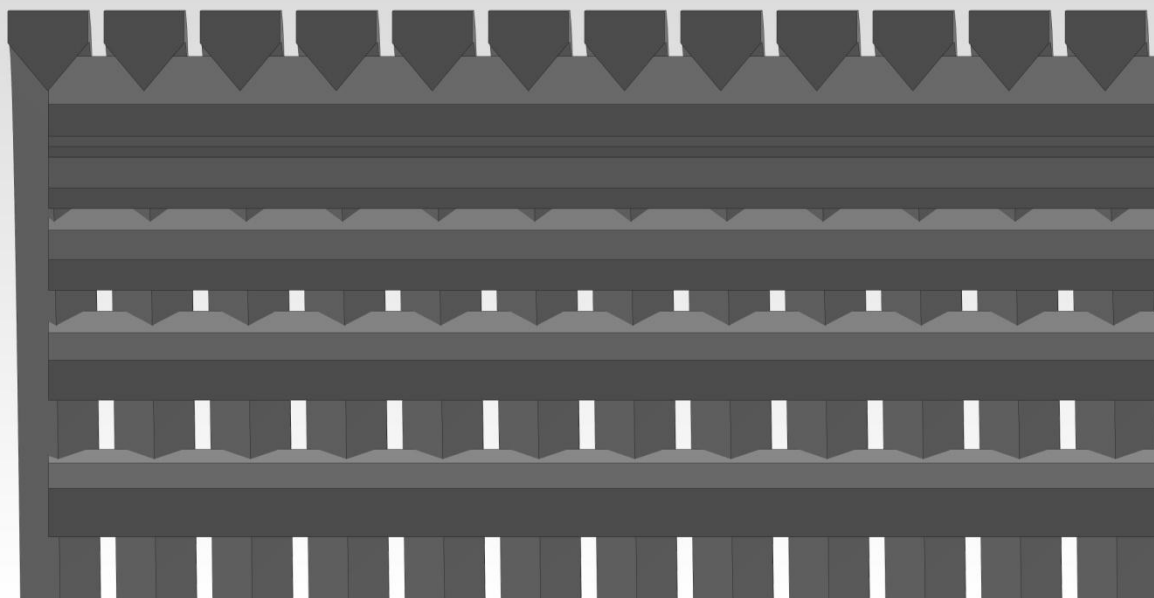
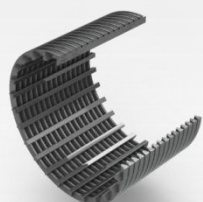


МОСТОВОЙ ЭФФЕКТ

Наиболее подходящим следует считать такую ширину щели проволочного фильтроэлемента, при которой щели пропускают песчинки определенного небольшого размера и удерживают в пласте песчинки крупного размера. Тогда удаление мелких песчинок увеличивает проницаемость нефтесодержащей породы, а оставшийся в пласте крупнозернистый песок сохраняет скелет пласта, предохраняет его от обвалов и разрушений.

Существует соотношение между размерами максимальной ширины щели, при которых песчинки проваливаются не образуя моста, и определенном размере щели при котором образуется устойчивый мост, который обладает свойством мгновенно восстанавливаться при разрушении. Практикой установлено, что устойчивый свод образуется, когда ширина щели несколько меньше двойного диаметра определенных песчинок, определяемых на основе гранулометрического состава скважины.

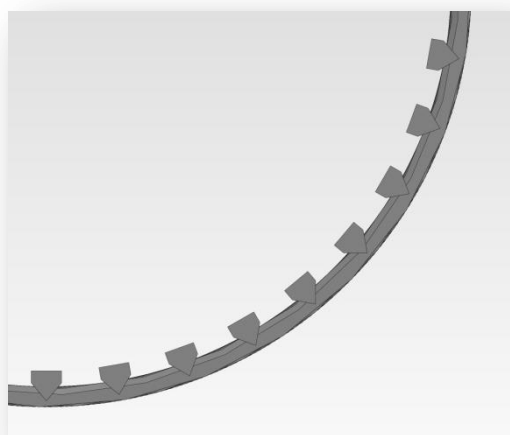




ГЕОМЕТРИЯ

Круглые фильтроэлементы щелевые проволочные изготавливаются E-USS под трубы диаметров 60, 73, 89, 102, 114, 127, 146, 168 и 245, 273мм. Дополнительно изготавливаются фильтроэлементы с наружным диаметром 53 и 70мм. А также, других диаметров под заказ, в т.ч. по индивидуальным чертежам заказчика. Изготавливаем фильтроэлементы длиной до 5500мм

Особый профиль проволоки, изготавливаемый E-USS, позволяет удерживать стабильную ширину зазора, сохраняя технологическую работоспособность фильтроэлемента в скважине. На специальном станке поперечная проволока сваривается спирально с каркасом продольно расположенных проволок, которые называют стрингерами. Расстояние между витками, наматываемых по спирали и образующих проволочную трубу, называют щелевым зазором





МАТЕРИАЛЫ

При изготовлении фильтроэлементов используют нержавеющие стали марки AISI 304L (DIN 1.4307,) как наиболее распространенной, а также такие марки как AISI 321 и AISI 316L для применения в агрессивных средах длительного воздействия.

Такие материалы являются аустенитными сталями, т.к. обладают следующими необходимыми и важными свойствами:

- жаропрочность
- кислотостойкость
- стойкость к коррозии





ПРОДУКЦИЯ И КОМПЛЕКТАЦИИ

Продукция E-USS постоянно совершенствуется. Некоторая информация о продукции, такая как тексты и иллюстрации, могли быть созданы для использования на всех интернет-сайтах группы компаний, поддерживающихся в других языках. Вследствие этого, спецификации продукции, предлагаемой на российском рынке, могут отличаться. Возможно изменение данных после их публикации на интернет-сайте. Данные о продукции, касающиеся комплектации, внешнего вида, характеристик, габаритов и массы и т.д. следует рассматривать как опубликованные до очередных изменений конструкторской документации и технических условий. Мы будем стараться своевременно обновлять информацию на интернет-сайте, проспектах и на других носителях информации.

АВТОРСКОЕ ПРАВО. ТОВАРНЫЕ ЗНАКИ

Все права защищены. Воспроизводство части или целой информации без письменного разрешения E-USS запрещено. Все тексты, фотографии, рисунки, а также их композиционное оформление защищены авторским правом и прочими законами о защите интеллектуальной собственности.

Продукция E-USS и группы компаний защищена патентами на изобретения и патентами на полезные модели, равно как и производственное технологическое оборудование. Не допускается копирование информации, изменение или использование на других сайтах (брошюрах) в коммерческих или иных целях. Если не указано иное, все товарные знаки в данной форме представления информации,

включая основные модели продукции E-USS, наименование моделей, их логотипы и эмблемы, принадлежат группе компаний.

Архангельск (8182)63-90-72
Астана (7172)727-132
Астрахань (8512)99-46-04
Барнаул (3852)73-04-60
Белгород (4722)40-23-64
Брянск (4832)59-03-52
Владивосток (423)249-28-31
Волгоград (844)278-03-48
Вологда (8172)26-41-59
Воронеж (473)204-51-73
Екатеринбург (343)384-55-89

Иваново (4932)77-34-06
Ижевск (3412)26-03-58
Казань (843)206-01-48
Калининград (4012)72-03-81
Калуга (4842)92-23-67
Кемерово (3842)65-04-62
Киров (8332)68-02-04
Краснодар (861)203-40-90
Красноярск (391)204-63-61
Курск (4712)77-13-04
Липецк (4742)52-20-81

Киргизия (996)312-96-26-47

Магнитогорск (3519)55-03-13
Москва (495)268-04-70
Мурманск (8152)59-64-93
Набережные Челны (8552)20-53-41
Нижний Новгород (831)429-08-12
Новокузнецк (3843)20-46-81
Новосибирск (383)227-86-73
Омск (3812)21-46-40
Орел (4862)44-53-42
Оренбург (3532)37-68-04
Пенза (8412)22-31-16

Казахстан (772)734-952-31

Пермь (342)205-81-47
Ростов-на-Дону (863)308-18-15
Рязань (4912)46-61-64
Самара (846)206-03-16
Санкт-Петербург (812)309-46-40
Саратов (845)249-38-78
Севастополь (8692)22-31-93
Симферополь (3652)67-13-56
Смоленск (4812)29-41-54
Сочи (862)225-72-31
Ставрополь (8652)20-65-13

Таджикистан (992)427-82-92-69

Сургут (3462)77-98-35
Тверь (4822)63-31-35
Томск (3822)98-41-53
Тула (4872)74-02-29
Тюмень (3452)66-21-18
Ульяновск (8422)24-23-59
Уфа (347)229-48-12
Хабаровск (4212)92-98-04
Челябинск (351)202-03-61
Череповец (8202)49-02-64
Ярославль (4852)69-52-93

<http://www.e-uss.nt-rt.ru/> || esw@nt-rt.ru